

# Gezici İş Sağlığı Taraması Önemli Notlar



Dr. Bilginer DİNKE

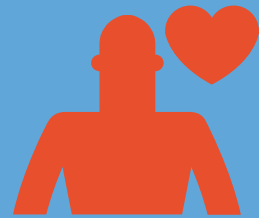
# 1

Öncelikle Çalışanların Sağlık Gözetimine Yönelik Tıbbi Tetkiklerin Usul ve Esasları Hakkında Yönetmelik [buraya](#)\_inceleyin.



# 2

Sonrasında bu hizmeti alacağın firmayı seçin. Bu konuda [buraya](#) bakarak güncel bakanlıktan onaylı firmaları kontrol edebilirsiniz.



# 3

Yetki almış firmaların bu konuda hangi tıbbi tetkiklere yetki aldığı sorgulayın. Bununla ilgili firmadan Gezici İş Sağlığı Aracı Bilgileri belgesi isteyin.



Araç ID	Araç Plakası	Sağlık Bakanlığı Araç İzin Tarihi	İzin Verilen Tetkikler	Araç Statüsü	Genel Müdürlük Onay Tarihi
8	52BD075	28.03.2022	1-Akciğer Grafisi (Röntgen), 2-Solunum Fonksiyon Testi, 3-EKG Ölçümü, 6-Numune Alma	Aktif	
4	52BD100	24.05.2022	2-Solunum Fonksiyon Testi, 3-EKG Ölçümü, 4-Göz Taraması, 5-İşitme (Odyo) Testi, 6-Numune Alma	Aktif	

# 4

Dolayısıyla yetkili olmayan araçta yapılmış olan periyodik sağlık gözetimi tetkikleri hukuksal olarak geçerli değildir.



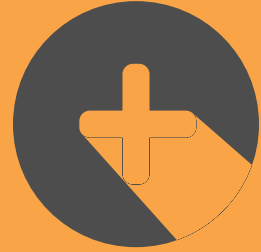
# Gezici İş Sağlığı Taraması Önemli Notlar



Dr. Bilginer DİNKE

5

Gezici iş sağlığı aracı çalışanlara sağlık gözetimi yapmadan 7 gün içerisinde firmanın Sgk sicil konuna İSG-Katip ataması yapılmalıdır. Bu atama hangi tetkikler yapılıyorsa o atamaları içermelidir. Bu atama olmada gözetim yaptırmayın!



6

İşveren İSG-Katip'te onayladıktan sonra tahlil ve tetkikler yapılabilir. Ve mutlaka bu tetkikler e-nabız entegrasyonu ile aktarılmalıdır. Yani çalışanlar bu tetkikleri e-nabızda görebilmelidir.



7

Tetkiklerin mutlaka kalite ve standartları konusunda firmanıza uygun olup olmadığını önceden denetlemelisiniz. Bu konuda NIOSH, ILO vs. standartlarını kontrol etmelisiniz. Mutlaka firmanıza uygun bir şartname oluşturun.



8

Çalışan sağlığı iş ile ilişkili hastalıklar ve meslek hastalıkları konusunda önleyici olabilmesi açısından gözetimin doğru, kaliteli ve usulüne göre yapılması çok önemlidir.

